

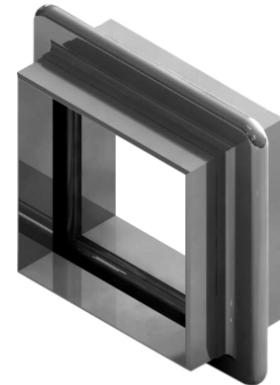
MRU

Compensatori Dreptunghiular

Compensator metalic, constructie personalizata cu burduf uni- sau multi-strat din otel inoxidabil, sectiune dreptunghiulara cu profil tip-U, pentru racordarea cu capeti de sudura sau flanse.

Disponibil cu tubulatura interioara de protectie si stabilitate sporita si/sau cu sistem cu tiranti de limitare. Cuple disponibile in otel-carbon sau otel-inoxidabil, standardizate sau la comanda.

Pentru mai multe detalii tehnice si/sau solicitarea unei oferte referitoare la compensatorii model MRU, va rugam consultati materialele urmatoare sau [contacteaza-ne](#).

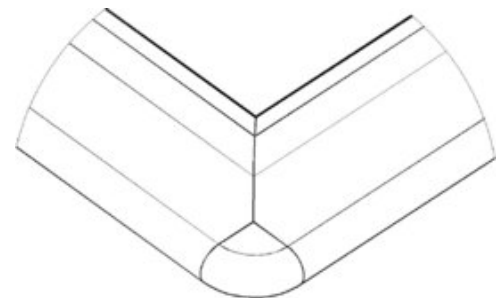


| Tip MRU - Compensator Unghiular | vedere 3D

▶ Caracteristici

- ✓ burduf metalic
- ✓ sectiune dreptunghiulara, profil-U
- ✓ miscari universale
- ✓ tubulatura de protectie optionala
- ✓ articol complet customizat

▶ Specificatii Tehnice



| Tip MRU - Compensator Unghiular | corner profile

Tip	Oțel inoxidabil dreptunghiular
Model	MRU
Racordare	*
Dimensiune / Interval	*
Clasa	*
Axial	da
Lateral	da
Unghiular	da

* la solicitare

** cf.oferta